

# MACHINISME PRATIQUE MOISS-BATT' RÉGLAGES ESSENTIELS

■ La moissonneuse-batteuse est une machine complexe: certains chauffeurs occasionnels ou débutants se trouvent parfois démunis face à des problèmes de qualité de récolte.

■ Voici un rappel de quelques principes de fonctionnement et réglages de base pour les machines conventionnelles, en céréales.

Par Séverine Bourrin et Olivier Le Mouël



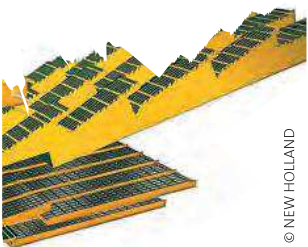
## LA COUPE

La coupe doit assurer un flux régulier pour alimenter le système de battage. Les réglages de la coupe méritent attention, et doivent se faire selon l'état de la culture récoltée. Vitesse de rotation du rabatteur: réglée de façon à accompagner la récolte dans la machine, l'effleurer sans l'altérer. L'épi doit arriver en premier au batteur. Il ne faut pas que la paille s'enroule autour du rabatteur. Ecartement entre les battes du convoyeur et le tablier de fond: en fonction de la récolte (blé: faible, maïs: plus élevé). Vitesse de rotation du convoyeur: adaptée au flux de récolte.



## LE BATTAGE

Le batteur est la pièce maîtresse de la moissonneuse. Il doit séparer au maximum les grains de la paille, par frottement avec le contre-batteur. Vitesse de rotation du batteur: adaptée à la culture. Ecartement entre batteur et contre batteur: le même de chaque côté, et adapté à l'état de la récolte. Le tire-paille (optionnel) est un cylindre (placé derrière le batteur) qui accompagne la paille vers les secoueurs



## LE TRIAGE (OU LA SÉPARATION DES GRAINS)

**Les secoueurs** (4, 5, 6 ou 8 selon le modèle) se trouvent derrière le tire-paille. Ils ont un mouvement alternatif et séparent de la paille les grains restants. Important: tenir les secoueurs propres.

**Le système de nettoyage** Le dispositif de triage est constitué d'une table de préparation qui crible une grande partie du grain, de différentes grilles et d'un système de ventilation. La grille supérieure élimine les balles et les ôtons (enveloppe des grains et épis non battus). La grille inférieure affine le tri, elle doit donc être un peu plus fermée. En dessous, la vis à ôtons conduit les grains non dépiqués vers le système de battage. L'ouverture des grilles doit permettre la récupération des grains sans trop de perte. La vitesse des vents doit être adaptée à la grosseur des grains et l'état de la récolte.



## OBSERVATION SUR LE CHANTIER

L'appréciation de la qualité du battage se fait avec quelques observations: La paille battue ne doit pas être déchiquetée et la perte de grain à la sortie de la moissonneuse batteuse doit être minimale. Les grains dans la trémie se contrôlent grâce à une trappe. Une poignée ne doit pas contenir trop de grains brisés, ni de grains non battus, ni d'ôttons ou de balles. Les ôtons doivent être essentiellement des fragments d'épis non battus et ne pas contenir de grains battus et de menue paille ou de balle. Pour un premier réglage: jeter une poignée de grains sur la grille supérieure entièrement fermée et l'ouvrir petit à petit jusqu'à ce que les grains passent au travers.

## QUE FAIRE EN CAS DE...

PROBLÈME RENCONTRÉ	RÉGLAGES POSSIBLES (à tester un par un dans cet ordre)
Battage insuffisant (récolte sale dans la trémie, grains imbattus)	<ul style="list-style-type: none"> <li>• augmenter le régime du batteur</li> <li>• diminuer l'écartement batteur et contre batteur</li> </ul>
Battage excessif (grains cassés)	<ul style="list-style-type: none"> <li>• diminuer le régime du batteur</li> <li>• augmenter légèrement l'écartement batteur et contre batteur</li> <li>• diminuer la vitesse d'avancement et ouvrir la grille inférieure</li> </ul>
Perte de grains (andain et menue paille)	<ul style="list-style-type: none"> <li>• vérifier le régime du batteur</li> <li>• diminuer la ventilation</li> <li>• augmenter l'ouverture de la grille supérieure</li> </ul>

**Il est important** d'effectuer un réglage à la fois et d'observer les résultats avant d'en faire un autre.

**Pour estimer** le nombre de grains perdu, il existe des tablettes. Elles peuvent être mises à disposition par certaines fdcuma.

**Pour approfondir** ses connaissances sur les réglages de la mois-batt', des sessions de formation sont réalisées dans les départements: contacter sa fédération de cuma.